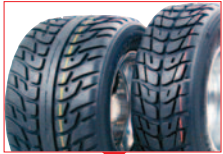


L'essentiel des produits disponibles sur le marché français. Les marques, les modèles, les dimensions et leur terrain de prédilection en un clin d'œil !

MODÈLES PLUS UTILISATION HOM.

ACUNDA



LOISIR (AV)

165x70-10 2 F oui

LOISIR (AR)

225x40-10 2 F oui

SPORT (AV)

165x70-10 2 F oui

SPORT (AR)

225x40-10 2 F oui

BKT



AT 108 BKT SPORT

20x7-8 4 A/F/G non

22x11-8 4 A/F/G non

22x10-9 4 A/F/G non

22x11-9 4 A/F/G non

25x12-9 4 A/F/G non

25x13-9 4 A/F/G non

22x8-10 4 A/F/G non

22x11-10 4 A/F/G non

23x8-10 4 A/F/G non

23x10-10 4 A/F/G non

24x11-10 4 A/F/G non

25x12-10 4 A/F/G non

22x7-11 4 A/F/G non

23x8-11 4 A/F/G non

24x8-11 4 A/F/G non

24x9-11 4 A/F/G non

24x10-11 4 A/F/G non

25x8-12 4 A/F/G oui

25x10-12 4 A/F/G oui



AT 109 BKT SPORT

14,5x70-6 2 A/G non

16x8-7 2 A/G non

18x9,50-8 2 A/G non

20x7-8 2 A/G non

21x9-8 2 A/G non

22x11-8 2 A/G non

25x12-9 2 A/G non



F1

20x7-8 4 A/G oui

21x7-10 4 A/G non

21x8-9 4 A/G non

22x8-10 4 A/G non

23x7-10 4 A/G non

MODÈLES PLUS UTILISATION HOM.



WING

22x11-8 6 A/B/D/E oui

22x11-9 6 A/B/D/E oui

25x12-9 6 A/B/D/E non

22x7-10 6 A/B/D/E non

22x8-10 6 A/B/D/E oui

22x11-10 6 A/B/D/E non

23x7-10 6 A/B/D/E non

23x10-10 6 A/B/D/E non

24x11-10 6 A/B/D/E non

25x11-10 6 A/B/D/E non

25x12-10 6 A/B/D/E non

23x8-11 6 A/B/D/E non

24x8-11 6 A/B/D/E non

24x9-11 6 A/B/D/E non

25x8-11 6 A/B/D/E non

24x8-12 6 A/B/D/E non

25x8-12 6 A/B/D/E oui

25x10-12 6 A/B/D/E oui

25x10-12 6 A/B/D/E non

26x10-12 6 A/B/D/E non

26x12-12 6 A/B/D/E non

27x10-12 6 A/B/D/E non

27x12-12 6 A/B/D/E non

28x10-12 6 A/B/D/E non

28x12-12 6 A/B/D/E non



X-DRIV

18x10-8 4 D/G non

19x6-10 4 D/G non

20x6-10 4 D/G non

20x11-10 6 D/G non

20x11-8 6 D/G non

20x11-9 6 D/G non

21x7-10 6 D/G oui

22x11-10 6 D/G non

22x11-8 6 D/G non

22x11-9 6 D/G oui

22x7-10 6 D/G non

22x8-10 6 D/G non

23x7-10 6 D/G non

CHENG SHIN TIRE



C828 (AV)

22x7-11 2 A oui

22x8-10 4 A oui

23x8-11 2 A oui

24x8-11 2 A oui

24x9-11 4 A oui

25x8-12 2 A oui

MODÈLES PLUS UTILISATION HOM.



C828 (AR)

22x11-8 2 A oui

22x11-9 2 A oui

22x11-10 2 A oui

25x10-12 2 A oui



C829

14,5x70-6 2 L non

16x8-7 2 L non



C829 (AR)

22x11-8 2 J non



C884 N

18x7-7 2 L non



C873 N (AV)

21x7-10 2 A non



C874 (AR)

21x10-8 2 A non



C9239

19x7-8 2 L oui



DI 2004 SUPER WOLF

21x7-10 4 A oui

21x10-10 4 A oui

MODÈLES PLUS UTILISATION HOM.



DI 2006 EASY TRAIL

18x9,50-8 2 A/D oui



DI 2010 BUFFALO

23x7-10 6 B/C/D oui

23x8-11 6 B/C/D oui

24x8-11 6 B/C/D oui

24x9-11 6 B/C/D oui

24x10-11 6 B/C/D oui

25x8-12 6 B/C/D oui

25x10-12 6 B/C/D oui



DI 2011 (AR)

20x11-9 4 A/C oui



DI 2012 (AV)

21x7-10 4 A/C oui

22x7-10 4 A/C oui



DI 2013 (AR)

22x10-10 2 B/C/E/I/J oui



DI 2015 RED EAGLE

22x7-10 2 B/C/E/I/J oui



DI 2014

21x7-10 4 F/J oui

20x11-9 4 F/J oui

21x10-8 4 F/J oui

MODÈLES PLUS UTILISATION HOM.



DI 2019 ET DI 2020

20x10-9 2 F oui

22x10-10 2 F oui

21x7-10 2 F oui



DI 2027 (AV)

21x7-10 6 D/I/J non



DI 2028 HOOK UP

20x11-9 6 D/I/J non



HF 240 KNOBBY

18x9,50-8 2 I/J oui

22x11-8 2 I/J oui



HF 243

25x8-12 4 C/B/K/D non

25x10-12 4 C/B/K/D non



HF 244 DÉSERT

22x11-10 4 D/I oui

20x10-8 4 D/I oui



HF 245

18x11-8 2 F/I non

20x11-9 2 F/I non

22x11-10 2 F/I non

MODÈLES PLUS UTILISATION HOM.



HF 247

18x7-7 2 F/I oui

18x9,50-8 2 F/I oui

19x7-8 2 F/I oui

20x8-8 4 F/I oui

21x10-8 2 F/I oui

21x7-10 2 F/I oui

22x10-10 4 F/I oui



HF 278 X-TRÈME

21x12-8 4 B/C/D/K non

21x12-9 4 B/C/D/K non

21x12-10 4 B/C/D/K non

23x 8-11 4 B/C/D/K non

24x9-11 4 B/C/D/K non

25x12-9 4 B/C/D/K non

25x12-10 4 B/C/D/K non

25x8-12 4 B/C/D/K non

25x10-12 4 B/C/D/K non

GOLDSPEED



GOLDSPEED SILVER

19x7-8 4 F oui

19x8-8 4 F oui

165x70-10 4 F oui

175x70-10 4 F oui

215x50-9 4 F oui

255x65-9 4 F oui

225x40-10 4 F oui

255x60-10 4 F oui

185x88-12 4 F oui

270x60-12 4 F oui



CLASSIC ROAD

165x70-10 4 N2 oui

19x7-8 4 F/G oui

185x80-12 4 F/G oui

270x70-12 4 F/G oui

225x40-10 4 N2 oui

19x8-8 4 F/G oui

175x70-10 4 F/G oui

215x50-9 4 F/G oui

255x60-10 4 F/G oui

270x55-12 4 F/G oui

290x50-12 4 F/G oui

MODÈLES PLUS UTILISATION HOM.



STREET DEVIL

165x70-10	4	F/G	oui
225x40-10	4	F/G	oui



MX (1)

20x6-10	4	N1	non
21x7-10	4	N1	non
22x7-10	4	N1	non
18x10-8	4	N1	non
20x11-8	4	N1	non
20x11-9	4	N1	non
18x10-9	4	N1	non
20x11-10	4	N1	non
20x6-10	4	N1	non
21x7-10	4	N1	non
22x7-10	4	N1	non
18x10-8	4	N1	non
20x11-8	4	N1	non
20x11-9	4	N1	non
18x10-9	4	N1	non
20x11-10	4	N1	non



SX (1)

18x10-8	4	N1	oui
18x10-10	4	N1	oui
20x11-9	4	N1	oui
20x6-10	4	N1	oui
21x7-10	4	N1	oui



FLAT TRACK

165x70-10	4	N2	non
225x40-10	4	N2	non
19x8-8	4	N2	non

ITP



HOLESHOT HD (AV)

23x7-10	6	A/B/C/D/G	non
---------	---	-----------	-----



HOLESHOT HD (AR)

20x11-9	6	A/B/C/D/G	non
20x11-10	6	A/B/C/D/G	non

MODÈLES PLUS UTILISATION HOM.



HOLESHOT XCT (AR)

22x11-10	6	A/B/C/D/G	non
22x11-9	6	A/B/C/D/G	non
22x11-8	6	A/B/C/D/G	non



HOLESHOT XTR (AV)

21x7-10	6	A/B/D/G	non
22x7-10	4	A/B/D/G	non



HOLESHOT XCR (AR)

20x11-9	6	A/B/D/G	non
20x11-8	6	A/B/D/G	non
20x11-10	6	A/B/D/G	non



HOLESHOT XCR (AV)

27x11-14	6	B/C/E	non
27x9-14	6	B/C/E	non

KENDA



K 299 BEAR CLAW

22x12-10	4	A/B/C/D/E/F/G/H	oui
22x12-8	4	A/B/C/D/E/F/G/H	non
22x12-9	4	A/B/C/D/E/F/G/H	non
25x8-11	4	A/B/C/D/E/F/G/H	non
25x8-12	4	A/B/C/D/E/F/G/H	oui
26x9-12	4	A/B/C/D/E/F/G/H	oui
27x10-12	4	A/B/C/D/E/F/G/H	oui
22x8-10	4	A/B/C/D/E/F/G/H	oui
23x7-10	4	A/B/C/D/E/F/G/H	oui
23x8-11	4	A/B/C/D/E/F/G/H	oui
24x11-10	4	A/B/C/D/E/F/G/H	oui
24x8-12	4	A/B/C/D/E/F/G/H	oui
25x10-11	4	A/B/C/D/E/F/G/H	oui
25x10-12	4	A/B/C/D/E/F/G/H	oui
25x12.5-9	4	A/B/C/D/E/F/G/H	non
25x12.5-12	4	A/B/C/D/E/F/G/H	oui
26x12-12	4	A/B/C/D/E/F/G/H	oui
27x12-12	4	A/B/C/D/E/F/G/H	oui



K 573 BEAR CLAW EX (AV)

25x8-12	6	A/B/D/F/G/K	oui
---------	---	-------------	-----

MODÈLES PLUS UTILISATION HOM.



K 537 BEAR CLAW EX (AR)

25x10-12	6	A/B/D/F/G/K	oui
26x10-12	6	A/B/D/F/G/K	non
26x12-12	6	A/B/D/F/G/K	non
27x10-12	6	A/B/D/F/G/K	non
27x12-12	6	A/B/D/F/G/K	non



K 537 BOUNTY HUNTER (AV)

25x8-12	4	A/B/C/D/E/F/G/H	oui
---------	---	-----------------	-----



K 537 BOUNTY HUNTER (AR)

25x10-12	4	A/B/C/D/E/F/G/H	oui
----------	---	-----------------	-----



K 277 DIRT DOG (AR)

22x11-10	2	A/B/C/D/E/G/K	non
22x11-8	2	A/B/C/D/E/G/K	non
22x11-9	2	A/B/C/D/E/G/K	non
24x11-10	2	A/B/C/D/E/G/K	non
25x12-9	2	A/B/C/D/E/G/K	non



K 300 DOMINATOR (AV)

20x7-8	4	A/B/D/F/G	oui
21x7-10	4	A/B/D/F/G	oui
22x8-10	4	A/B/D/F/G	oui



K 300 DOMINATOR (AR)

20x11-10	4	A/B/D/F/G	oui
20x11-8	4	A/B/D/F/G	oui
20x11-9	4	A/B/D/F/G	oui
22x10-8	4	A/B/D/F/G	oui
22x11-10	4	A/B/D/G	non
22x11-8	4	A/B/D/G	non
22x11-9	4	A/B/D/G	non
22x8-10	4	A/B/D/F/G	oui



K 298 DUNE RUNNER (AV)

22x8-10	4	C/E	non
---------	---	-----	-----

MODÈLES PLUS UTILISATION HOM.



K 292 DUNE RUNNER (AR)

22x11-10	2	C/E	non
22x11-9	2	C/E	non



K 538 EXECUTIONER

25x8-12	6	A/B/C/E/F/H	oui
25x10-12	6	A/B/C/E/F/H	oui
27x10-12	6	A/B/C/E/F/H	oui
27x12-12	6	A/B/C/E/F/H	oui



K 284 FRONT MAX (AV)

20x7-8	2	A/B/D/E/G	non
21x7-10	2	A/B/D/E/G	non
21x8-9	2	A/B/D/E/G	non
22x8-10	2	A/B/D/E/G	non
23,5x8-11	2	A/B/D/E/G	non



K 532 KLAW (AV)

20x6-10	4	A/B/D/E/G/H	non
21x7-10	4	A/B/D/E/F/G/H/K	oui
22x7-10	4	A/B/D/E/F/G/H/K	oui
23x7-10	4	A/B/D/E/F/G/H/K	oui
23x8-12	4	A/B/D/E/F/G/H/K	oui



K 533 KLAW (AR)

18x10,5-8	4	A/D/G/H	non
20x11-10	6	A/D/G/H	non
20x11-8	6	A/D/G/H	non
20x11-9	6	A/D/G/H	non
22x11-10	6	A/D/G/H	non
22x11-8	6	A/D/G/H	non
22x11-9	6	A/D/G/H	non
23x10-12	6	A/D/G/H	non



K 535 KNARLY MX (AR)

18x10,50-8	4	A/B/C/E/G	non
20x11-9	6	A/B/D/E/F/G/H	oui
22x11-9	6	A/B/D/E/F/G/H	oui

MODÈLES PLUS UTILISATION HOM.



K 535A KNARLY XC (AR)

21x11-9	6	A/D/E/G/H	non
---------	---	-----------	-----



K 542 (AV)

20x7-8	4	A/B/D/F/G	oui
--------	---	-----------	-----



K 577 MX (AR)

18x10,5-8	4	D/E/G	non
18x10,5-9	4	D/E/G	non
16x8-7	2	A/D/F/G/H	oui
18x7-7	2	A/D/F/G/H	oui



K 530 PATHFINDER

22x8-10	2	A/D/F/G/H	oui
25x8-12	2	A/D/F/G/H	oui
18x9,5-8	2	A/D/F/G/H	oui
19x7-8	2	A/D/F/G/H	oui
22x11-10	2	A/D/F/G/H	oui
22x11-8	2	A/D/F/G/H	oui
22x11-9	2	A/D/F/G/H	oui
24x8-12	2	A/D/F/G/H	oui
24x8-11	2	A/D/F/G/H	oui
25x10-12	2	A/D/F/G/H	oui
25x12-10	2	A/D/F/G/H	oui



K 295 RAMPAGE

23x8-11	4	A/B/C/E/K	non
25x8-12	4	A/B/C/E/F/K	oui
24x9-11	4	A/B/C/E/K	non
25x10-12	4	A/B/C/E/F/K	oui
25x12,5-12	4	A/B/C/E/F/K	oui
25x12,5-9	4	A/B/C/E/K	non
25x12,5-10	4	A/B/C/E/F/K	oui



K 572 ROAD GO (AV)

20x11-9	4	A/D/F/G/H	oui
21x10-8	4	A/D/F/G/H	oui
21x7-10	4	A/D/F/G/H	oui
22x10-10	4	A/D/F/G/H	oui
19x7-8	4	A/D/F/G/H	oui

MODÈLES PLUS UTILISATION HOM.



K 572 ROAD GO (AR)

18x9,50-8	4	A/D/F/G/H	oui
-----------	---	-----------	-----



K 534 SAND GECKO

21x11-9	2	C/E	non
16x8-7	2	A/B/D/F/G	oui
20x7-8	2	A/B/D/F/G	oui



K 290 SCORPION (AV)

19x7-8	2	A/B/D/F/G	oui
--------	---	-----------	-----



K 290 SCORPION (AR)

14,5x7-6	2	A/B/D/G	non
18x9,5-8	2	A/B/D/F/G	oui
20x10-9	2	A/B/D/G	non
22x11-8	2	A/B/D/G	non
24x9-11	2	A/B/D/G	non
25x12-9	2	A/B/D/G	non



K 546 SPEEDRACER (AV)

165x70-10	4	A/D/F/G/H	oui
20x7-8	4	A/D/F/G/H	oui
21x7-10	4	A/D/F/G/H	oui
25x8-12	4	A/D/F/G/H	oui



K 547 SPEEDRACER (AR)

18x9,5-8

MODÈLES PLUS UTILISATION HOM.



K549 SPORT RADIAL (AR)

20x11R9 4 A/B/C/D/E/F/G non



K 282 VIPER

20x10-9 2 A/B/D/G non
22x11-10 2 A/B/D/G non
22x11-8 2 A/B/D/G non
22x11-9 2 A/B/D/G non
25x12-10 2 A/B/D/G non
25x13,5-9 2 A/B/D/G non

KINGS TIRE



KT 103 (AV)

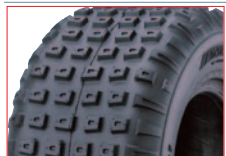
23x8-11 nc A/B/C/D/E/G non
25x8-12 nc A/B/C/D/E/G non



KT 103 (AR)

22x11-10 nc A/B/C/D/E/G non
24x10-11 nc A/B/C/D/E/G non
24x11-10 nc A/B/C/D/E/G non
24x9-11 nc A/B/C/D/E/G non
25x10-12 nc A/B/C/D/E/G non
25x12-10 nc A/B/C/D/E/G non
25x12-9 nc A/B/C/D/E/G non

KNOBBY GEAR



8009

145x70-6 2 L oui
16x8-7 2 L oui

LAND HAWK



8007

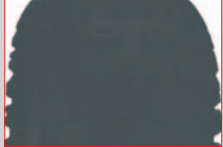
18x9,5-8 2 L oui
19x7-8 4 L oui
21x10-8 4 L oui

MODÈLES PLUS UTILISATION HOM.



C983 (AR)

25x12,5-12 2 B/D non
25x13,5-9 2 B/D non



C991 (AV)

21x7-10 4 F non



C9207 (AV)

20x7-8 2 G oui
21x8-9 4 G oui
21x7-10 2 G oui
21x7-10 4 N1/A oui
22x8-10 4 G oui



C9208 (AV)

25x8-12 2 B/K oui



C9208 (AR)

22x11-8 2 B/K oui
22x11-9 2 B/K oui
22x11-10 2 B/K oui
25x10-12 2 B/K oui



C9209 (AV)

25x8-12 2 D/B oui



C9209 (AR)

22x11-8 2 D/B oui
22x11-9 2 D/B oui
25x12-9 2 D/B oui
22x11-10 2 D/B oui
25x10-12 2 D/B oui

MODÈLES PLUS UTILISATION HOM.



C9272 (AV)

19x7-8 - F oui
25x8-12 - F oui



C9273 (AR)

19x8-8 - F oui
20x10-9 - F oui
18x10-10 - F oui
25x10-12 - F oui



M911 (AV)

25x8-12 2 A non



M917 (AV)

26x9-12 6 D/B non



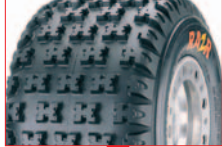
M918 (AR)

26x12-12 6 D/B non



M931 (AV)

20x6-10 4 N1 non
21x7-10 4 N1 oui
22x7-10 6 G oui



M932 (AR)

18x10-8 2 N1 non
20x11-8 4 N1 non
18x10-9 4 N1 non
20x11-9 4 N1 non
20x11-10 4 N1 non



M933 (AV)

22x7-10 6 N1 oui
23x7-10 6 D/G oui

MODÈLES PLUS UTILISATION HOM.



M934 (AR)

20x11-9 6 D/G non
22x11-9 6 D/G non



M943 (AV)

21x 7-10 6 N1 non



M944 (AR)

20x11-9 6 N1 non
20x11-10 6 N1 non



M966 (AV)

27x9-12 6 C non



M966 (AR)

28x10-12 6 C non
28x12-12 6 C non



M971 (AV)

21x7-10 2 A non



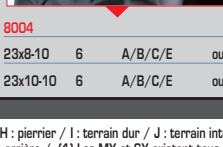
M972 (AR)

20x11-9 2 A non



M992 (AR)

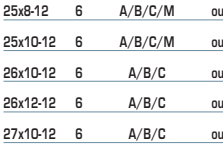
19x8-8 4 F oui
20x11-9 4 F oui



8004

23x8-10 6 A/B/C/E oui
23x10-10 6 A/B/C/E oui

MODÈLES PLUS UTILISATION HOM.



POWER GEAR GENAC RACING

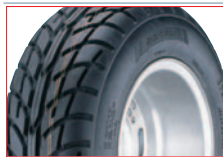
25x8-12 6 A/B/C/M oui
25x10-12 6 A/B/C/M oui
26x10-12 6 A/B/C oui
26x12-12 6 A/B/C oui
27x10-12 6 A/B/C oui
27x12-12 6 A/B/C oui



8002

18x10-8 4 A/G oui
20x11-8 4 A/G oui
22x11-8 4 A/G oui
20x11-9 4 A/G/M oui
22x11-9 4 A/G oui
20x11-10 4 A/G oui
22x11-10 4 A/G oui

RACER GENAC RACING



8022

18x9-10 4 F oui
18x9,5-8 4 F oui
18x10-10 4 F oui
18,5x6,5-10 4 F oui
19x7-8 4 F oui
21x10-8 4 F oui
21x7-10 4 F oui
20x10-9 4 F oui
19x7-10 4 F oui
18x10-10 4 F oui
22x10-10 4 F oui
24x8-12 4 F oui
24x11-10 4 F oui
25x8-12 4 F oui
25x10-12 4 F oui

SPEED GEAR GENAC RACING



8003

21x7-10 4 A/G/M oui
22x7-10 4 A/G/M oui
22x8-10 4 A/G oui
23x7-10 4 A/G oui

SPORT GEAR GENAC RACING



8024

19x6-10 4 G oui
18x10-10 4 G oui

MODÈLES PLUS UTILISATION HOM.



TURF TAMMER (AR)

18x9,5-8 6 D/N1 non
18x11-8 6 D/N1 non
20x11-8 6 D/N1 non
20x11-9 6 D/N1 non
20x11-10 6 D/N1 non
21x12-8 6 D/G non
22x11-8 6 D/G non
22x11-10 6 D/G non
25x12-9 6 D/G non



FAST TRACKER (AV)

20x7-8 6 D/G non
21x7-10 6 I/N1 non
22x8-10 6 D/G non



FAST TRACKER (AR)

20x10-9 6 I/N1 non
22x11-10 6 D/G non



AT 489 (AV)

23x7-10 6 A non
23x8-10 6 A non
23x8-11 6 A non
24x8-11 6 A non
23x8-12 6 A non
24x8-12 6 A non
24x9-12 4 A non
25x8-12 6 A non
24x9-11 6 A non



AT 489 (AR)

22x11-10 6 A non
23x10-10 6 A non
24x11-10 6 A non
25x11-10 6 A non
24x10-11 6 A non
25x10-12 6 A non